

GSS-Safe - Support distanceur 300



1 PIÈCE

OBJECTIF

- Placement de notre garde-corps de sécurité à 30 cm du bord du mur ou du balcon.
- L'étrier n'est normalement utilisé que pour déplacer le poteau à l'extérieur de 30 cm afin de pouvoir réaliser un débord de toit en toute sécurité sur un toit plat. L'avant-toit peut à présent également être parachevé en toute sécurité. (mur extérieur : panneau d'isolation recouvert de crépi ou lorsque le mur extérieur est installé après la finition de la toiture) (figure 2)
- Le poteau de sécurité peut rester en place pendant toute la durée des travaux, jusqu'à ce que le support extérieur soit enlevé.

CARACTERISTIQUES TECHNIQUES

- Tôle d'acier galvanisée usinée de 4 mm.

DONNÉES DE L'EMBALLAGE

Numéro d'article	Nombre par emballage	Poids	Longueur	Largeur	Hauteur
GSS3037	1 pièce	4 kg	0,35 m	0,15 m	0,15 m

UTILISATION

Le support peut être monté de 3 manières :

- 1 Avec des vis à béton : Placez 2 vis à béton de type HUS-H8, à gauche et à droite en haut. Pour ce faire, utilisez les trous A (figure 1). Placez 2 vis à béton de 6 ou 8 mm en dessous. Utilisez pour ce faire 2 des 4 trous B à gauche et à droite. Les 2 vis supérieures assurent la résistance en cas de pression extérieure et latérale. Les vis inférieures garantissent que le support ne se plie pas si le poteau est tiré vers l'intérieur et que le poteau ne puisse pas se déplacer latéralement.
- 2 Lors du démontage d'un manchon à vis M16 ou M18, vous pouvez monter le support à l'aide d'un goujon et d'une rondelle. Pour ce faire, utilisez le trou C (figure 1). Placez 2 vis à béton supplémentaires dans le bas. Pour ce faire, utilisez les trous B (figure 1). Ceux-ci garantissent que le poteau ne peut pas être tiré vers l'intérieur et qu'il ne peut pas non plus se déplacer latéralement.
- 3 Si vous souhaitez placer l'étrier sur un mur creux, vous devez percer un trou à travers le trou D (figure 1) et le mur. Nous fixons l'étrier au mur en y insérant une barre d'ancrage de 16 mm et en y vissant à l'intérieur et à l'extérieur un émerillon de 12 cm de diamètre (figure 2).

Lorsque vous percez du béton, respectez toujours une distance minimale de 5 cm par rapport aux bords !

GSS-Safe - GSS Support distanceur 300

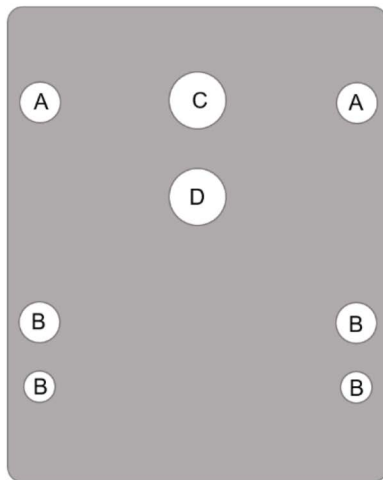


Figure 1

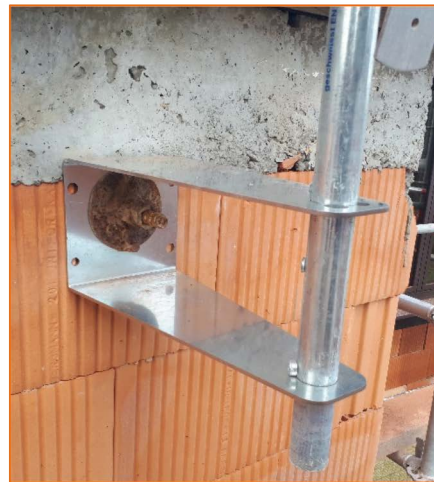


Figure 2

Pour tous les travaux, l'ouvrier est tenu de se munir de ses EPI. Portez un harnais de sécurité en cas de risque de chute du bâtiment !

Pour absorber les forces latérales, il est nécessaire de visser les planches aux supports. Le garde-corps ne peut être considéré comme sûr que si toutes les planches sont fixées et vissées aux supports de poteaux. Les planches doivent également être assemblées dans les coins à l'aide du raccord angulaire et de 3 vis à chaque fois.

ATTENTION !

Si le Profilé-GSS et le GSS-Safe ont été utilisés pour couler le toit, il est beaucoup plus pratique et plus rapide de travailler avec l'étrier distanceur 3017 en combinaison avec le GSS-Étrier 3007 !

Dans cette application, il n'est pas nécessaire de percer !