

GSS-Safe - GSS Abstandshalterstütze 300



1 STÜCK(E)

ZIEL

- Montieren Sie unser Sicherheitsgeländer 30 cm von der Kante der Wand oder des Balkons entfernt.
- Der Bügel wird normalerweise nur dazu verwendet, den Pfosten 30 cm nach außen zu verschieben, um einen Dachüberstand auf einem Flachdach sicher herzustellen. Auch die Traufe kann jetzt sicher fertiggestellt werden. (Außenwand: Mit Crepi bearbeitete Dämmplatte oder wenn die Außenwand nach Fertigstellung des Daches montiert wird) (Abbildung 2)
- Der Sicherheitspfosten kann während der gesamten Dauer der Arbeiten an Ort und Stelle bleiben, bis die Außenstütze entfernt wird.

TECHNISCHE DATEN

- Bearbeitetes verzinktes Stahlblech 4 mm.

ANGABEN ZUR VERPACKUNG

Artikelnummer	Anzahl pro Packung	Gewicht	Länge	Breite	Höhe
GSS3037	1 Stück	4 kg	0,35 m	0,15 m	0,15 m

VERWENDUNG

Die Stütze kann auf 3 Arten montiert werden:

- 1 Mit Betonschrauben: Setzen Sie 2 Betonschrauben Typ HUS-H8, links und rechts oben ein. Verwenden Sie dazu die Löcher A (Abbildung 1). Platzieren Sie 2 Betonschrauben von 6 oder 8 mm unten. Verwenden Sie dazu 2 der 4 Löcher B links und rechts. Die oberen 2 Schrauben sorgen für Stabilität bei äußerem und seitlichem Druck. Die unteren Schrauben sorgen dafür, dass sich die Halterung nicht verbiegt, wenn der Pfosten nach innen gezogen wird, und dass sich der Pfosten nicht zur Seite bewegen kann.
- 2 Falls Sie eine M16- oder M18-Schraubhülse verwenden, können Sie die Stütze mit einer Schraube und einer Unterlegscheibe befestigen. Verwenden Sie hierfür Loch C (Abbildung 1). Platzieren Sie 2 zusätzliche Betonschrauben an der Unterseite. Verwenden Sie dazu die Löcher B (Abbildung 1). Diese sorgen dafür, dass der Pfosten nicht nach innen gezogen wird und sich auch nicht zur Seite bewegen kann.
- 3 Wenn Sie den Bügel an einer Hohlwand anbringen möchten, müssen Sie ein Loch durch Loch D (Abbildung 1) und die Wand bohren. Der Bügel wird an der Wand verankert, indem eine 16-mm-Ankerstange hindurchgeführt und ein Drehgelenk mit einem Durchmesser von 12 cm an der Innen- und Außenseite festgezogen wird (Abbildung 2).

Beim Bohren in Beton muss immer ein Randabstand von mindestens 5 cm eingehalten werden!

GSS-Safe - GSS Abstandshalterstütze 300

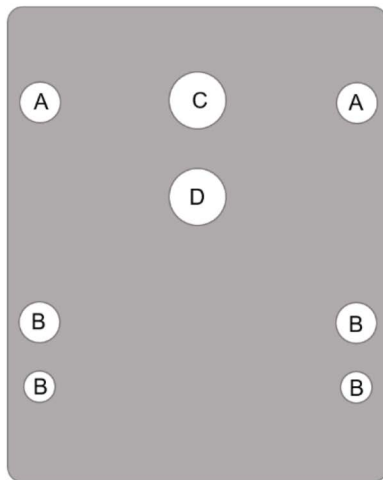


Abbildung 1

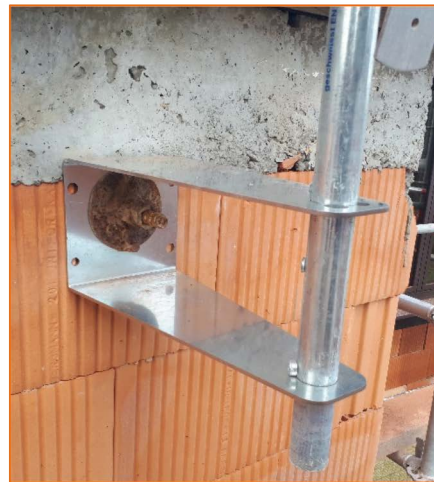


Abbildung 2

Bei allen Tätigkeiten ist der Arbeitnehmer verpflichtet, sich selbst mit seiner PSA auszustatten. Tragen Sie einen Auffanggurt, wenn die Gefahr eines Sturzes vom Gebäude besteht!

Zur Aufnahme von Lateralkräften ist es erforderlich, die Bretter mit den Bügeln zu verschrauben. Das Geländer kann erst dann als sicher betrachtet werden, wenn alle Bretter an den Pfostenhaltern befestigt und verschraubt sind.

Die Bretter sollten auch an den Ecken mit dem Eckverbinder und jeweils 3 Schrauben miteinander verbunden werden.

ACHTUNG!

Wenn GSS-Profil und GSS-Safe zum Einschalen des Daches verwendet wurden, ist es viel bequemer und schneller, mit dem Abstandhalterbügel 3017 in Kombination mit der GSS-Bügel 3007 zu arbeiten!

Bei dieser Anwendung ist Bohren überflüssig!