

GSS-Safe - GSS Plaque inférieure Préfab



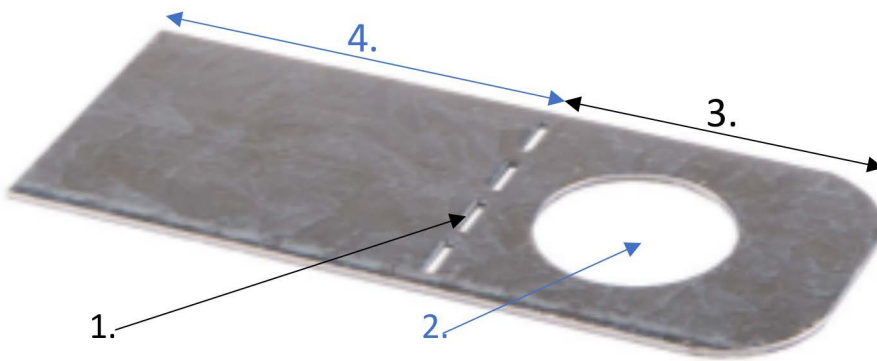
30 PIÈCES - 4 PAR PROFILÉ

OBJECTIF

- Tenir le poteau de sécurité sur la face inférieure lors de l'utilisation de GSS-Préfab.

CARACTERISTIQUES TECHNIQUES

- Tôle d'acier galvanisée 1,5 mm



1. La ligne de pliage se replie lorsqu'elle est montée et s'ouvre lorsqu'elle est utilisée.
2. Ouverture pour poteau.
3. Élément de poteau
4. Élément de poutre

DONNÉES DE L'EMBALLAGE

Numéro d'article	Nombre par emballage	Poids	Longueur	Largeur	Hauteur
GSS3034	30 pièces	2,7 kg	0,15 m	0,06 m	0,05 m

GSS-Safe - GSS Plaque inférieure Préfab

MONTAGE

- 1 Pliez la plaque de 90° et insérez-la avec la partie du poteau dans la fente inférieure à l'extérieur du profilé préfabriqué (figures 1+2).
- 2 Repliez ensuite complètement la plaque (figures 1+3).

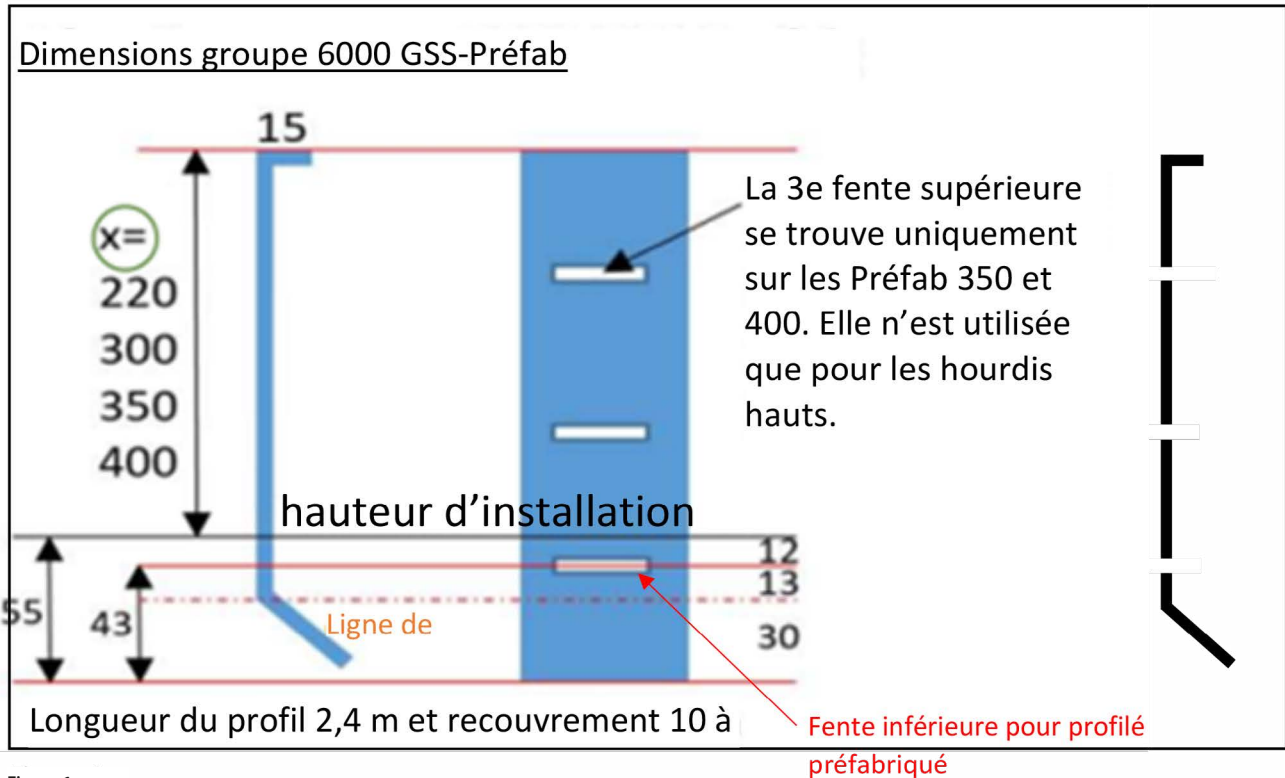


Figure 1

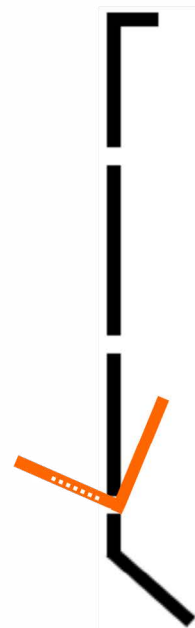
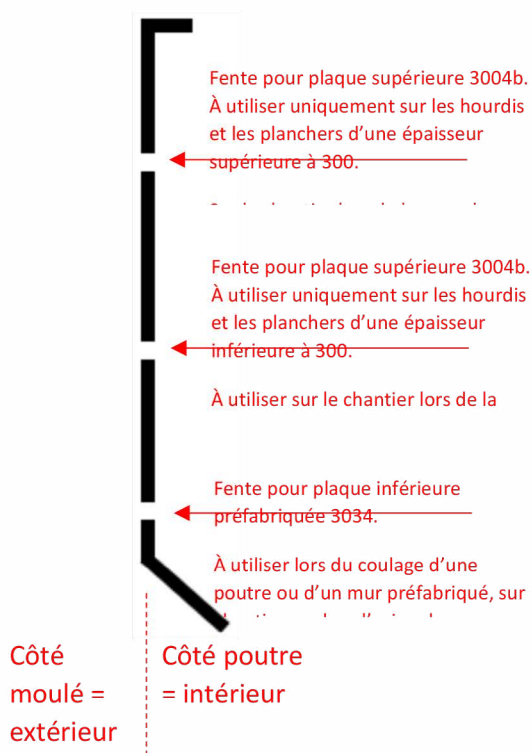


Figure 2

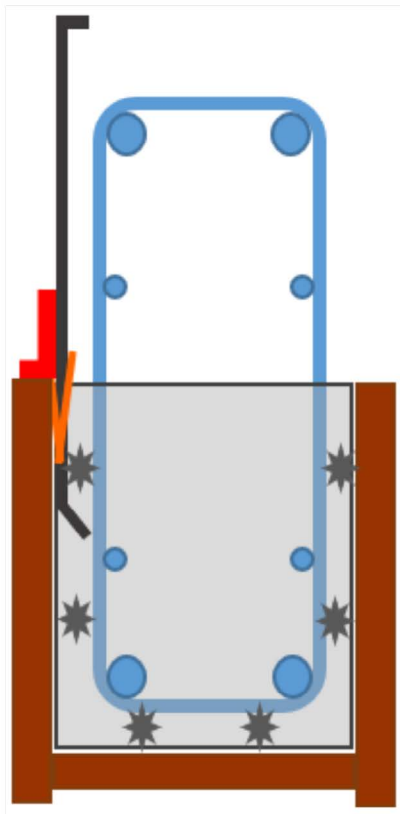


Figure 3

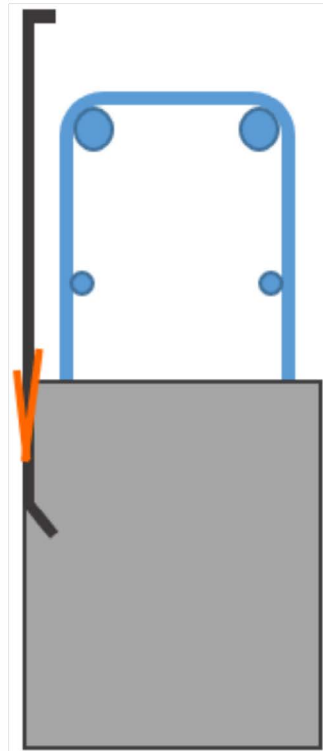
GSS-Safe - GSS Plaque inférieure Préfab

UTILISATION SUR CHANTIER

- 1 Dépliez la plaque de 90° (figure 4), fixez la plaque supérieure 3004b (voir TF 3004b). Fixez le poteau correctement (voir TF 3001).
- 2 Repliez la plaque ou cassez-la lorsque la main courante n'est plus nécessaire.



Exemple d'effondrement de GSS-Préfab et de la plaque 3034.



Exemple d'effondrement de poutre et de plaque Préfab 3034.

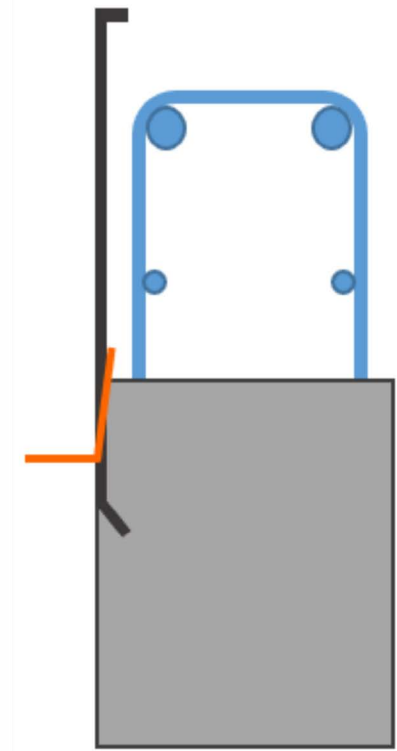


Figure 4

Exemple de poutre et de plaque 3034 Préfab pliées et prêtes à l'emploi.

Voici le lien vers une vidéo : [Article 3034 Plaque inférieure Préfab](#)

Lisez également notre TF de l'article 6000-6400 de GSS-Préfab.
