

GSS-Safe - GSS unteres Plättchen vorgefertigt



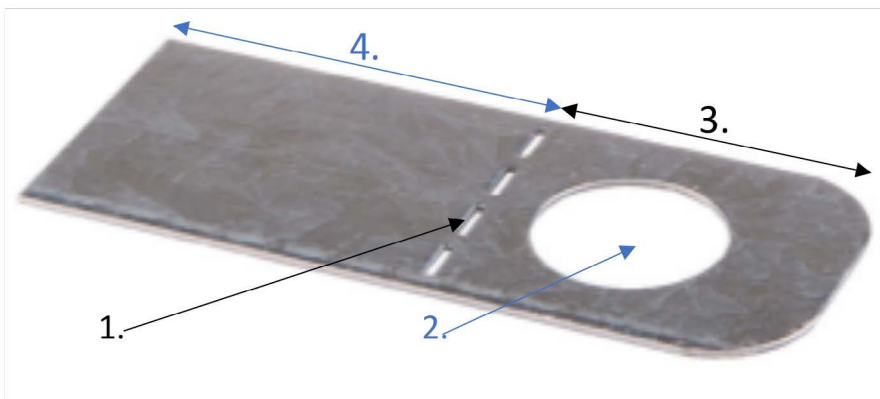
30 STÜCK(E) – 4 PRO

ZIEL

- Halten Sie den Sicherungspfosten bei Verwendung von GSS-Prefab an der Unterseite fest.

TECHNISCHE DATEN

- Verzinktes Stahlblech 1,5 mm



1. Falzlinie, die im montierten Zustand geschlossen und bei Verwendung geöffnet ist.
2. Öffnung für Pfosten.
3. Pfostenteil
4. Balkenteil

ANGABEN ZUR VERPACKUNG

Artikelnummer	Anzahl pro Packung	Gewicht	Länge	Breite	Höhe
GSS3034	30 Stück	2,7 kg	0,15 m	0,06 m	0,05 m

GSS-Safe - GSS unteres Plättchen vorgefertigt

MONTAGE

- 1 Falten Sie die Platte um 90° und setzen Sie sie mit dem Pfostenabschnitt in die untere Nut an der Außenseite des Prefab-Profiles ein (Abbildungen 1+2).
2. Falten Sie nun die Platte vollständig zusammen (Abbildung 1+3).

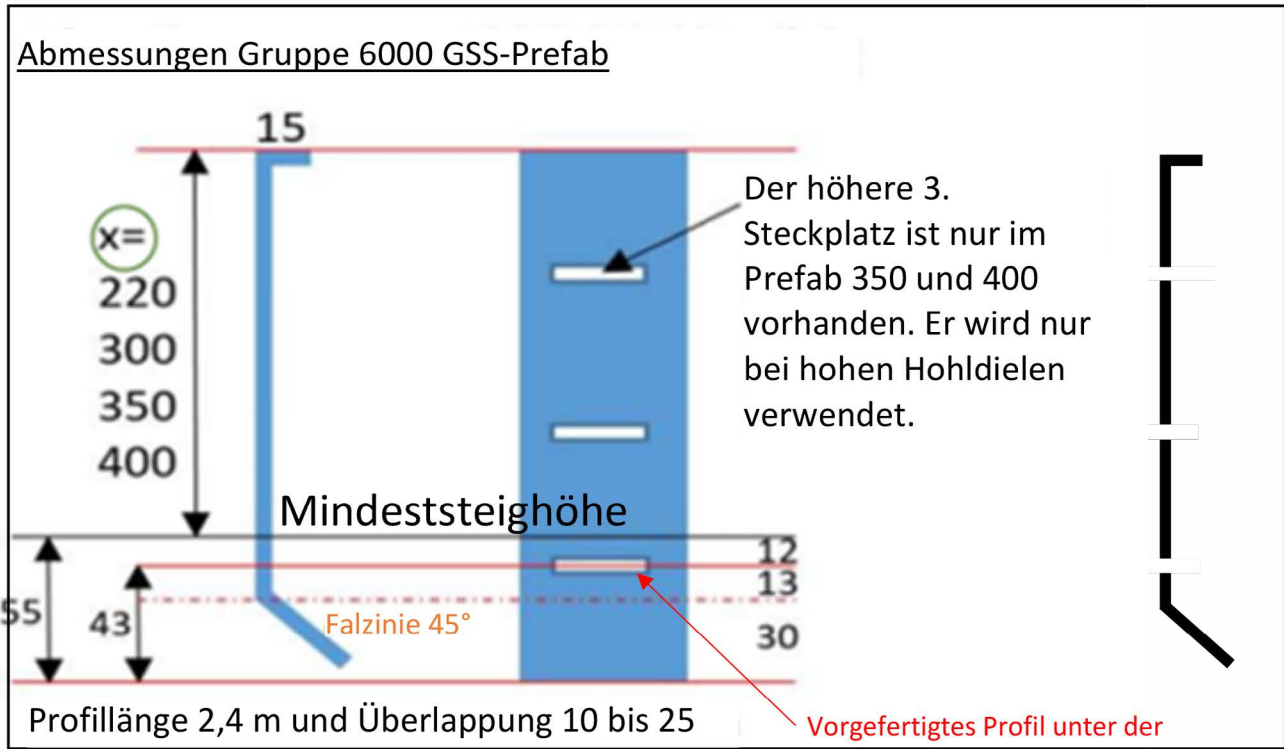
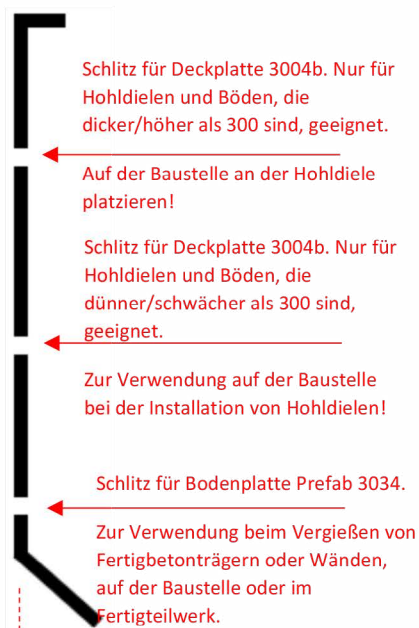


Abbildung 1



Formteilseite = außen
Trägerseite = innen

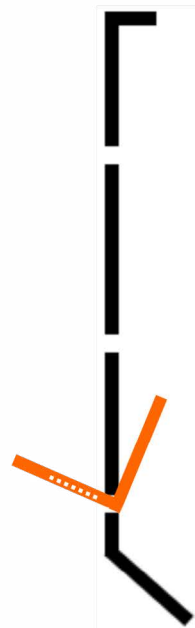


Abbildung 2

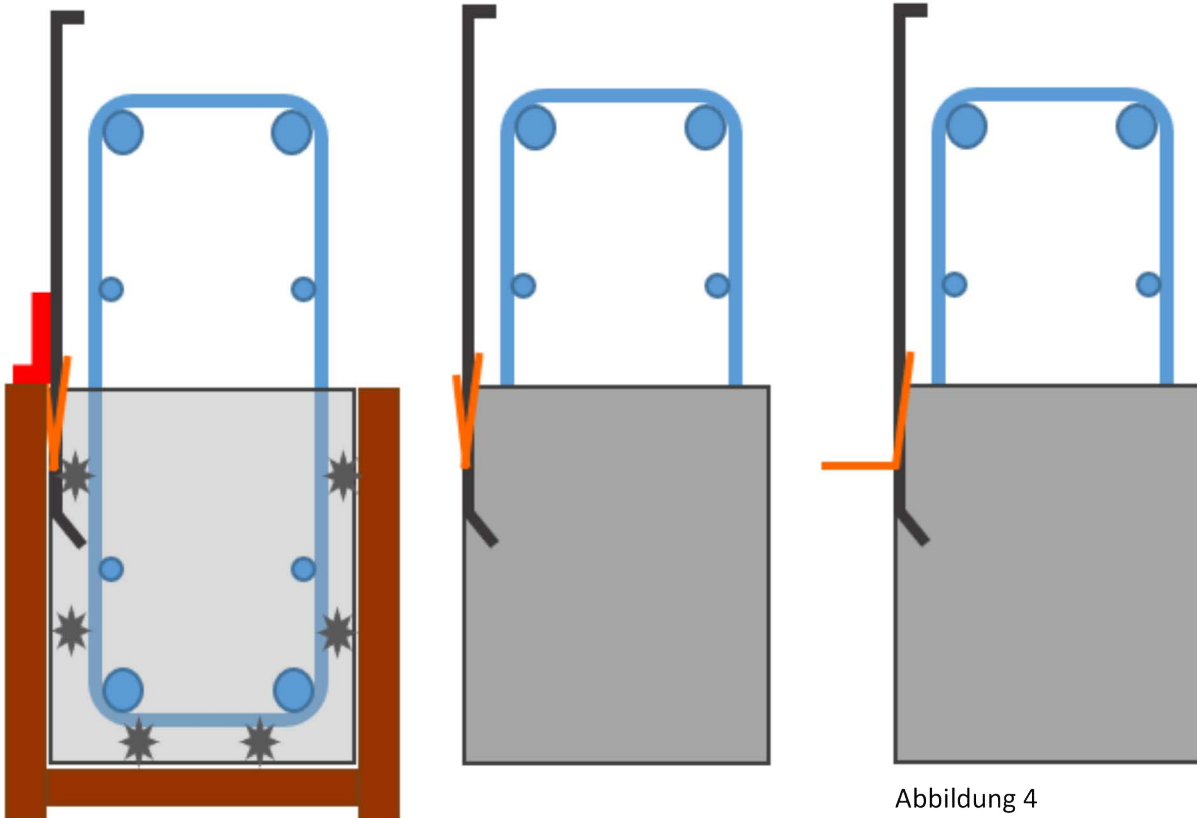


Abbildung 3

GSS-Safe - GSS unteres Plättchen vorgefertigt

VERWENDUNG AUF DER BAUSTELLE

- 1 Falten Sie die Platte um 90° auf (Abbildung 4), bringen Sie die obere Platte 3004b an (siehe TF 3004b). Befestigen Sie den Pfosten ordnungsgemäß (siehe TF 3001).
- 2 Falten Sie die Platte zurück oder brechen Sie sie ab, wenn der Geländerpfosten nicht mehr benötigt wird.



Zum Beispiel Einsturz von GSS Prefab und der Platte 3034.

Zum Beispiel Fertigbetonträger und die Platte 3034.

Zum Beispiel Fertigbetonträger und Platte 3034 aufgeklappt und einsatzbereit.

Hier noch der Link zu einem Video: [GSS-Prefab brechen](#)

Lesen Sie auch unser TF von GSS-Prefab Artikel 6000-6400.