

GSS-Safe - GSS Étrier distanceur 300



1 PIÈCE EN COMBINAISON AVEC ÉTRIER GSS

OBJECTIF

- À utiliser en combinaison avec le GSS-Étrier **3007** et le tube d'accouplement pour faire sortir le poteau de manière à pouvoir réaliser un débord de toit en toute sécurité sur un toit plat. L'avant-toit peut à présent également être parachevé en toute sécurité. (mur extérieur : souvent des panneaux d'isolation recouverts de crépi ou une façade érigée après la finition du toit plat)

CARACTERISTIQUES TECHNIQUES

- Tôle d'acier galvanisé usinée 4 mm.
- 2 écrous à ailettes M8 sur 2 boulons M8.
- Tube 1" galva avec boulon de blocage M6.

DONNÉES DE L'EMBALLAGE

Numéro d'article	Nombre par emballage	Poids	Longueur	Largeur	Hauteur
GSS3017	1 pièce	1,2 kg	0,25 m	0,075 m	0,15 m
Tube d'accouplement	1 pièce	1,2 kg	0,2 m	0,05 m	0,04 m

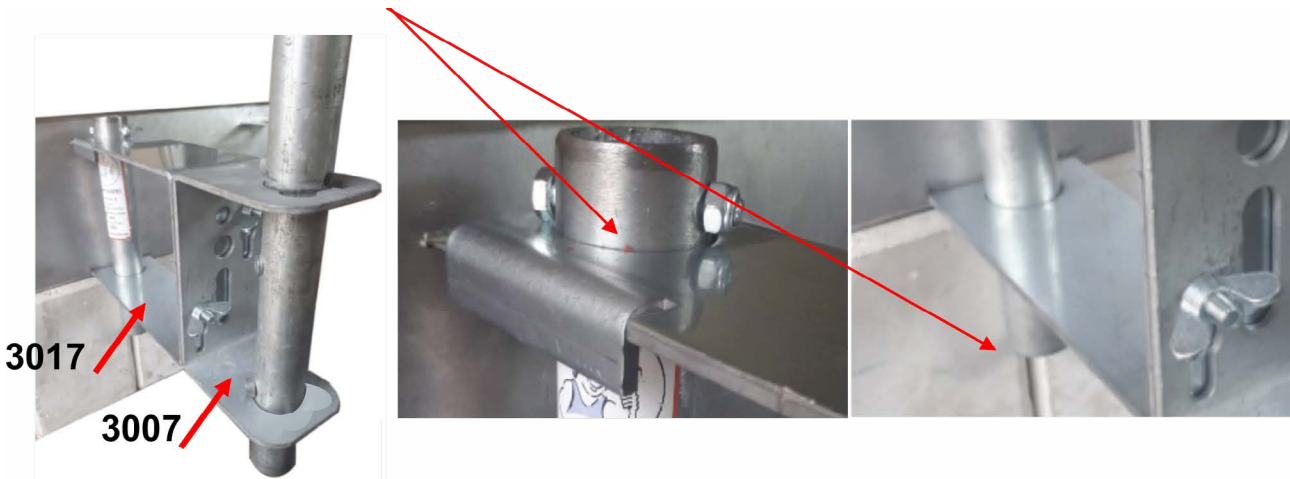
GSS-Safe - GSS Étrier distanceur 300

GEBRUIK

Montez le GSS-Étrier (article 3007) sur l'étrier distanceur. Attention : la partie supérieure d'un collier doit correspondre à la partie supérieure de l'autre.

Desserrez les écrous à ailettes de 1 cm. Faites glisser les 2 évidements à ailettes du GSS-Étrier sur les boulons à ailettes, faites-le glisser le plus loin possible vers le bas et serrez bien les écrous à ailettes.

Enlevez d'abord le poteau de sécurité et placez à présent l'ensemble sur les 2 plaques restantes vers l'avant. Faites glisser le tube d'accouplement le plus loin possible à travers les 2 trous de l'étrier distanceur et les 2 ouvertures des plaques.



ATTENTION !

Insérez complètement le tube de rehausseur à travers les plaques supérieure et inférieure jusqu'à ce que le boulon repose sur l'étrier distanceur.

**Pour tous les travaux, l'ouvrier est tenu de se munir de ses EPI.
Portez un harnais de sécurité en cas de risque de chute du bâtiment !**

**Pour absorber les forces latérales, il est nécessaire de visser les planches aux supports.
Le garde-corps ne peut être considéré comme sûr que si toutes les planches sont fixées et vissées aux supports de poteaux. Les planches doivent également être assemblées dans les coins à l'aide du raccord angulaire et de 3 vis à chaque fois.**

Voici un lien vers une vidéo : [Article3017 GSS-Étrier distanceur.](#)

L'étrier distanceur est toujours réutilisable.