

## GSS-Safe - GSS-Abstandhalter 300



1 STÜCK(E) IN VERBINDUNG MIT GSS-BÜGEL

### ZIEL

- In Kombination mit dem GSS-Bügel **3007** und dem Kupplungsrohr zu verwenden, um den Pfosten für einen sicheren Dachübergang auf einem Flachdach auszufahren. Auch die Traufe kann jetzt sicher fertiggestellt werden. (Außenwand: Häufig Dämmplatten mit Crepi oder Fassade, die nach Fertigstellung des Flachdachs errichtet wurde)

### TECHNISCHE DATEN

- Bearbeitetes verzinktes Stahlblech 4 mm.
- 2 Flügelmuttern M8 auf 2 Schlossschrauben M8.
- Rohr 1" verzinkt mit Sicherungsbolzen M6.

### ANGABEN ZUR VERPACKUNG

Artikelnummer	Anzahl pro Packung	Gewicht	Länge	Breite	Höhe
GSS3017	1 Stück	1,2 kg	0,25 m	0,075 m	0,15 m
Koppelbuisje	1 Stück	1,2 kg	0,2 m	0,05 m	0,04 m

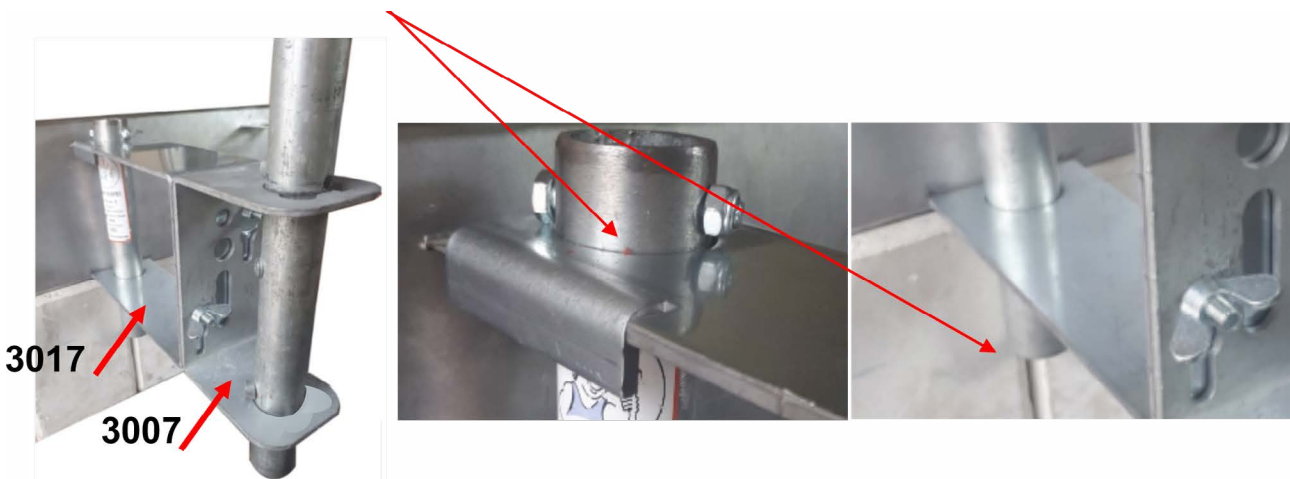
## GSS-Safe - GSS-Abstandhalter 300

### VERWENDUNG

Montieren Sie den GSS-Bügel (Artikel 3007) an der Abstandshalter. Hinweis: Die Oberseite der einen Halterung gehört auf die Oberseite der anderen.

Lösen Sie die Flügelmuttern 1 cm. Schieben Sie die 2 Flügelaussparungen der GSS-Bügel über die Flügelschrauben, schieben Sie sie so weit wie möglich nach unten und ziehen Sie die Flügelmuttern fest an.

Entfernen Sie zunächst den Sicherungsposten und setzen Sie die Baugruppe dann auf die 2 verbleibenden, nach vorne ragenden Platten. Schieben Sie nun das Kupplungsrohr so weit wie möglich durch die 2 Löcher des Abstandsbügel und die 2 Öffnungen der Platten.



### ACHTUNG!

Führen Sie das Steigrohr vollständig durch die obere und untere Platte ein, bis der Bolzen auf der Abstandshalterung aufliegt.

Bei allen Tätigkeiten ist der Arbeitnehmer verpflichtet, sich selbst mit seiner PSA auszustatten. Tragen Sie einen Auffanggurt, wenn die Gefahr eines Sturzes vom Gebäude besteht!

Zur Aufnahme von Lateralkräften ist es erforderlich, die Bretter mit den Konsolen zu verschrauben. Das Gelände kann erst dann als sicher betrachtet werden, wenn alle Bretter an den Pfostenhaltern befestigt und verschraubt sind. Die Bretter sollten auch an den Ecken mit dem Eckverbinder und jeweils 3 Schrauben miteinander verbunden werden.

Hier ein Link zu einem Video: [Artikel 3017 GSS-Abstandhalter](#).

Der Abstandhalter ist immer wieder verwendbar.