

## Het GSS-Profiel

### BENAMING

- GSS staat voor Gilbert Steel Solutions wie het GSS-kliksysteem bedacht, het patenteerde en op de markt bracht eind 2010. Het vervangt het afstellen van een vloer met houten bekisting. Het is sneller, gemakkelijker en nadien hoeft men niets meer te ontkisten. Door zijn unieke kliksysteem, en de extra plooi bovenaan, is het product sterker geworden.
- Het GSS-Profiel kan ondertussen hoger dan 40 cm worden. Het vormt meteen een basis om er een geïntegreerde valbeveiliging, GSS-Safe, aan te koppelen.

### DOEL

- Het is een verloren bekisting en voorkomt dat er beton in de isolatiezone of luchtsponw terecht komt. Eens het beton is opgesteven, heeft het profiel geen enkele constructieve waarde meer; het blijft zitten tussen de gestorte vloer en de isolatie. Het profiel vormt dus geen koudebrug naar buiten toe.
- Het GSS-Profiel heeft als doel, de betonnen druklaag die gestort wordt op gewelven (holle welfsels, breedvloerplaten (predallen), potten en balken, volle platen ...) tegen te houden.
- In combinatie met GSS-Safe dient het GSS-Profiel meteen als afstand houder voor de 2 steunpunten waar onze veiligheidspaal op rust.

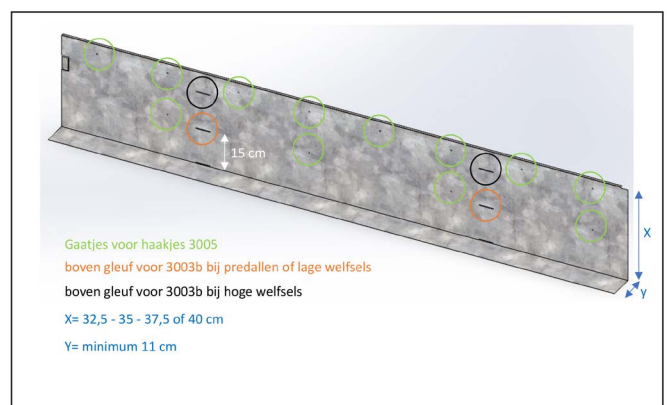
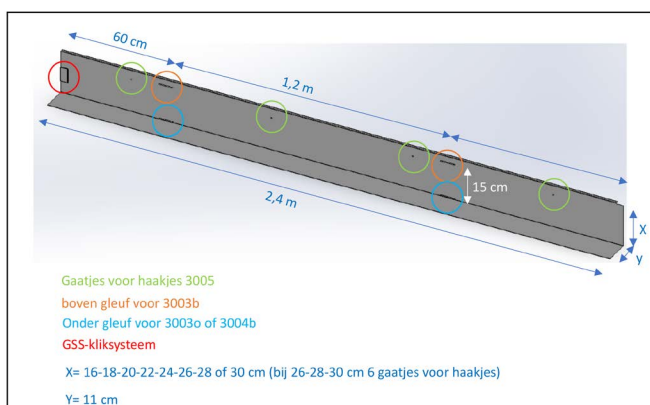
### TECHNISCHE GEGEVENS

- Materiaal: galvalvaniseerde staalplaat van minimum 1mm dikte in standaard constructiestaal of hoog sterkte staal.
- Hoek: 88 à 89° om de druk van het beton extra tegen te gaan.
- Hoogte: afhankelijk van de vloerdikte (tol. +- 5). Toleranties (tol.) worden steeds weergegeven in mm tenzij anders vermeld. Vloerdikte = Profielhoogte = gewelf + opstort.
- Breedte: is steeds 11 cm (tol. +- 5) en de lengte 2,4m (tol. +- 10).
- Het profiel heeft repeterende gaatjes van 4,5 mm om het te kunnen verankeren aan de boven-wapening (betonnet) of aan de tralieligger.
- Het heeft ook gleuven voor ons veiligheidssysteem GSS-Safe en het GSS-kliksysteem om de profielen te koppelen.

### STANDAARDTYPES

**A** GSS-160/ 180/ 200/ 220/ 240 Voor alle vloerdiktes van 15 cm tot 25 cm

**B** GSS-260/300: Voor alle vloerdiktes van 23 cm tot 31 cm



- De tekening is voor elk profiel van 160 tot en met 300 gelijkaardig. Enkel het aantal gaatjes voor de verbinding met de wapening is verschillend:

**A** 4 gaatjes op 60 cm repeterend op 1 lijn

**B** 6 gaatjes op 40 cm repeterend op 1 lijn

- GSS-325/350/375 en 400: Voor alle vloerdiktes van 30 cm tot 40 cm

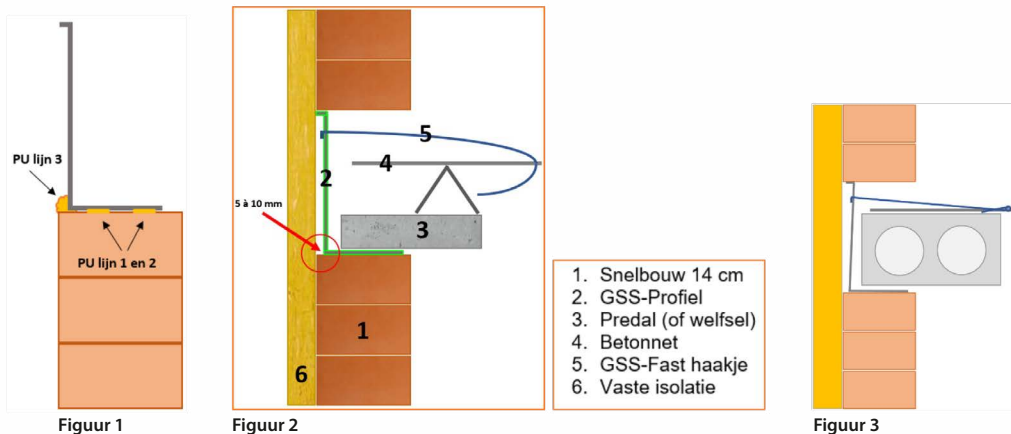
# Het GSS-Profiel

## OPBOUW ARTIKELNUMMERS

- vb GSS1220 de **1** staat voor materiaalmaterialdikte → genoemd GSS 220
  - 1 = 1 mm (tol. +0.1/-0.05)
  - 2 = 1.25 mm → (tol. +0.1/-0.1) GSS-Plus 220 genoemd
- vb GSS1220 de **220** staat voor de hoogte van het profiel in mm. **De opgegeven hoogte in het artikelnummer is in alle profielen (GSS-Profiel, GSS-Balk, GSS-Prefab, GSS-Edge) gelijk aan de totale hoogte van de te storten vloer!** In het voorbeeld van GSS 220 wordt de vloer 22 cm dik inclusief de dikte van het welfsel of de pedaal.

## GEBRUIK IN DE PRAKTIJK

- Plaats het GSS-Profiel onmiddellijk, na de laatste laag te metselen, vanaf de schragen. Wanneer je de muren lijmt, lijmt je het profiel bij voorkeur vast met PU-lijm. Dit kan vaak met dezelfde lijm als deze waar de snelbouwstenen mee verlijmd worden. Spuit minimum 2 lijnen PU-schuim (lijn 1 en 2) over de volledige lengte van de muur en een extra lijn op de buitenrand (lijn 3). We leggen het profiel 1 cm naar binnen zodat het overtollige schuim van de buitenste lijn (lijn 3) zich ophoopt voor het profiel. Dit geeft achteraf een extra stevigheid zodat het profiel niet naar buiten kan (figuur 1). Leg er tijdelijk een gewicht op (bvb. Enkele stenen). Je kan ook de bekisting voorlopig vast leggen door enkele stalen nagels doorheen het profiel in de voeg te kloppen.
- Omdat het merendeel van de gebruikers rechtshandig is, hebben we bij het ontwerp hiermee rekening gehouden. Het profiel kan je alleen in elkaar klikken als je aan de linkerkant begint (als je in het gebouw staat) en zo naar rechts werkt!!
- Leg het GSS-Profiel altijd 5 à 10 mm naar binnen toe (zie rode cirkel in figuur 2).
- Leg het profiel naast elkaar en schuif het rechtse profiel van boven naar onder in elkaar.
- Kijk naar onze demofilm per artikel: filmpje [Artikel 1000 Het GSS-Profiel](#) toont niet alleen de plaatsing maar ook hoe je een hoek maakt.
- Gebruik onze haakjes GSS-Fast artikel 3005 om het GSS-Profiel te verankeren aan de boven-wapening (betonnet). Ook van GSS-Fast is er een demonstratiefilm beschikbaar op onze website: [Artikel 3005 GSS-Fast \(haakjes\)](#)
- Onder 2 figuren die aantonen waar het GSS-Profiel zich situeert op de muur bij predallen (figuur 2) en welfsels (figuur 3).



Maak je gebruik van onze veiligheidsleuning?

Lees dan aandachtig de technische fiche van artikelgroep 3000 GSS-Safe!